

EN DIRECT DE BOURBON-LANCY...

# Le Magazine des Thermes

[www.thermes-bourbon-lancy.fr](http://www.thermes-bourbon-lancy.fr)

Saison  
Thermale  
**15 avril**  
>  
**16 novembre**  
2019

Édition 2019



Depuis 30 ans,  
vous êtes ici  
**chez vous !**

Rhumatologie • Arthrose • Fibromyalgie  
Maladies cardio-artérielles • Hypertension artérielle  
Artérite des membres inférieurs • Maladie de Raynaud  
Mini-Cures Santé • Prévention Santé



**Thermes de  
Bourbon-Lancy**  
mon rendez-vous santé

**SOMMAIRE**

- 3 . BIENVENUE À BOURBON-LANCY**
- 4 . 2000 ANS D'HISTOIRE ET DE THERMALISME**
- 5 . 1989-2019 : 30 ANS DE THERMALISME**
- 6 . LES SOINS THERMAUX**
- 8 . LES FORMULES DE SOINS**
- 9 . LA PRÉVENTION SANTÉ**
- 10 . LES MINI-CURES**
- 11 . BON À SAVOIR**
- 13 . DOSSIER D'INSCRIPTION**
- 15 . VOS TÉMOIGNAGES**
- 16 . SÉJOUR FIBROMYALGIE**
- 18 . NOS HÉBERGEMENTS ET NOTRE RESTAURANT**
- 19 . CELTÔ ET BOURBON BOUTIQUE**



AUVERGNE THERMALE



Le Magazine des Thermes 2019 est édité par le Groupe Thermal de Bourbon-Lancy - 5 Place d'Aligre - 71140 Bourbon-Lancy - Tél : 03 85 89 18 84 • **Directeur de publication** : Didier Monssus • **Rédaction** : Thermes de Bourbon-Lancy, Studio Borvo • **Crédits photographiques** : Galorbe, Marietsa Niels, PhoVair, Corbis, Crea-Space, Blandine RV, Gérard Clémentière, O. Champagne / PETR Pays Charolais-Brionnais, Groupe Thermal de Bourbon-Lancy, Studio Borvo • **Crédit Illustrations** : Studio Borvo - Creative Commons : Gan Khoon Lay, Chris Pyper, Baboon, Piotrek Chuchla, Vincent Montagnana, Danil Polshin, Nauraitcon, Oksana Latysheva, Diego Naive, Markus, Adrien Coquet, Gregor Cresnar, Mateo Zlatar • **Maquette et Réalisation** : Studio Borvo / www.studioborvo.fr • **Impression** : Groupe Drouin • **Tirage** : 15000 exemplaires • Décembre 2018.



# Chers amis curistes,

C'est avec une émotion certaine que je vais commencer la Saison 2019... Et oui, il s'agit de ma 30<sup>e</sup> année de Thermalisme à Bourbon-Lancy !

30 ans (et plus) que je suis convaincu des bienfaits des soins thermaux, que je défends cette activité avec ferveur pour toujours et encore mieux vous accueillir et vous servir le temps de votre séjour !

Quel plaisir de vous retrouver chaque saison, de découvrir de nouveaux visages, de faire de nouvelles connaissances...

30 ans de Passion pour ce métier, pour cette Ville dans laquelle je m'investis sans relâche...

30 ans durant lesquels je me suis donné à fond pour faire évoluer votre établissement, le moderniser au fil du temps, et vous proposer une offre de soins toujours plus performants.

2019 sera, j'en suis sûr, synonyme d'un nouvel élan, pour la pérennité de l'activité thermale à Bourbon-Lancy :

- Des travaux titanesques ont été engagés cet hiver dans votre établissement, sur le réseau d'eau thermale et surtout votre piscine à jets qui sera entièrement refaite et agrandie !

- Je vous fais part de la reprise du Cabinet du Docteur Denis Hours - après 30 ans, aussi pour lui, de collaboration et de fidélité aux Thermes - par le Docteur Anne-Claire Ménager, toujours 7 Place d'Aligre ; et de l'arrivée du Docteur Laurent Danguis dans un nouveau cabinet sis dans le Quartier Thermal, 7 Avenue de la Libération. Souhaitons-leur la bienvenue dans la famille thermale !

Alors, Merci à vous, chers curistes, chers amis, chers fidèles collaborateurs, de me donner tant d'énergie pour continuer cette belle aventure et préparer l'avenir avec sérénité !



Pour que 2019 soit une saison pleine de Surprises, RESTONS dynamiques, RESTONS innovants, et SOYEZ au Rendez-Vous à Bourbon-Lancy !

Très cordialement,

**Didier MONSSUS**  
Directeur des Thermes de Bourbon-Lancy





## Bourbon-Lancy et sa région

**Bourbon-Lancy, petite cité médiévale et thermale de 5200 habitants, s'étend sur la rive droite de la Loire où le fleuve sert de limite entre les anciennes provinces de Bourgogne et du Bourbonnais, jusqu'aux premiers contreforts du Morvan.**

Située à l'extrémité ouest du département de Saône-et-Loire, au cœur du Charolais-Brionnais, Bourbon-Lancy possède de nombreuses richesses : patrimoine naturel, architectural et même industriel. La cité bourbonnienne est une destination à découvrir !

De la bourgade celtique à la célèbre station thermale gallo-romaine, aux thermes d'aujourd'hui, l'histoire de la Ville est intimement liée à celle de ses sources chaudes qui, après tant de siècles écoulés, jaillissent encore et toujours. La vieille Ville de Bourbon-Lancy a été construite au Moyen-Âge au pied du château fort bâti par le premier seigneur de Bourbon du nom d'Anséide. De la « maison de bois » au jardin de la Collégiale, en passant par la ruelle aux loups et le square de Madame de Genlis, le charme de ces lieux chargés d'histoire ne vous laissera pas indifférent. L'environnement

naturel dont bénéficie notre territoire est un atout majeur. Nichée dans un écrin de verdure, Bourbon-Lancy détient un patrimoine naturel important, avec la proximité du milieu ligérien : un environnement « pleine nature » propice aux balades vertes, aux randonnées et au bien-être.

### Découvrir le Charolais-Brionnais !

En venant en Charolais-Brionnais, vous entrez de plain-pied sur une terre d'abondance aux multiples facettes. Gastronomes par essence aux appellations d'exception, Pays d'art et d'histoire et haut-lieux de l'art roman, le Charolais-Brionnais, et plus largement la Saône-et-Loire et la Bourgogne, sont des terrains de jeu, de découverte et d'exploration prisés des randonneurs et des cyclotouristes avec leurs voies vertes et véloroutes !



**Le Charolais-Brionnais :**

**Terre d'abondances**

**aux multiples facettes,**

**en Bourgogne du Sud.**

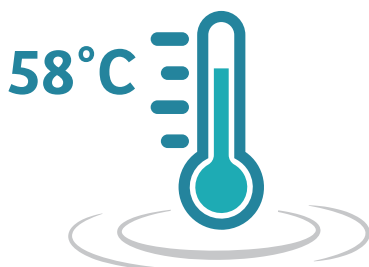
### POUR EN SAVOIR +

Visitez les sites Internet :  
[www.tourisme-bourbonlancy.com](http://www.tourisme-bourbonlancy.com)  
[www.destination-saone-et-loire.fr](http://www.destination-saone-et-loire.fr)



**COMPOSITION  
CHIMIQUE DÉTAILLÉ  
DE L'EAU THERMALE (MG/L)**

Calcium : 69,40
Bicarbonates : 259,3
Magnésium : 2,63
Sulfates : 88,9
Sodium : 512,1
Chlorures : 811,5
Potassium : 36
Silicates : 70,20
Fer : 0,11
Fluorures : 6,11
Manganèse : 0,41
Arsenic : 0,25
<b>Lithium : 5,058</b>



**L'eau thermale  
de Bourbon-Lancy :  
des vertus reconnues  
depuis toujours.**

**LE SAVIEZ-VOUS ?**

Les 4 sources captées ont un débit de 400 m<sup>3</sup> par jour.

L'eau, qui sort à une température de 58°C, est utilisée après refroidissement naturel.

Elle appartient au groupe des eaux hyperthermales, radioactives, chlorurées sodiques, légèrement bicarbonatées, et peu minéralisées.

Sa composition fait apparaître **une forte teneur en lithium, excellent régulateur d'humeur, qui soulage angoisse, stress et anxiété**, une faible quantité de calcium, magnésium, ainsi que des traces de fer et de manganèse.

## Une Cité enrichie de plus de **2000 ans d'histoire**

**Nichée entre la Loire et les montagnes morvandelles, la petite bourgade galloise vouait un culte particulier à ses sources : Borvo, le Dieu celte des Eaux et des Sources chaudes étant forcément à l'origine de leurs vertus curatives.**

ils s'appelaient Eporedirix, Caius Julius Magnus, Lucius Julius Calenus, ils venaient retrouver la forme après de rudes combats grâce aux eaux bouillonnantes d'Aquae Borvonis. La ville gallo-romaine devint ainsi la capitale du Thermalisme et du Raffinement : César et l'empereur Constantin se prélassaient dans ces Eaux « aussi limpides que des eaux froides ».

**Des Empereurs Romains à Louis XIV... le génie des Eaux ne cesse de soigner ses visiteurs !**

Les Valois redonnèrent splendeur aux bains des Bords du Borne : François 1<sup>er</sup> fit plusieurs séjours en nos murs, sa belle-fille préférée Catherine de Médicis y vint avec sa cour et y trouva la fertilité tant attendue ! Au début du XIX<sup>e</sup> siècle, à partir de 1803, le succès de la station, rebâtie sur les ruines des Bains Romains, ne se démentit pas : des princes, des écrivains, Mau-

passant, Bourget, Larousse..., des peintres, Bonnat, Carrier-Beleuze... firent leur cure à Bourbon-Lancy. Même si l'injure du temps et le ravage des guerres ont volé à Bourbon-Lancy son passé glorieux, la Source demeure heureusement intarissable et le Génie des Eaux continue de soigner ses visiteurs.

**Les indications soignées**

Les Thermes de Bourbon-Lancy disposent de deux indications thérapeutiques grâce aux vertus de ses eaux thermales : rhumatologie et maladies cardio-artérielles. La station thermale propose également la prise en charge spécifique de la fibromyalgie.

**RH : RHUMATOLOGIE**

**MCA : MALADIES  
CARDIO-ARTÉRIELLES**

**FIBROMYALGIE**

# 30 ANS DE THERMALISME AVEC VOUS !

1989 - 2019 : 30 ans que l'on avance pour vous, avec vous et grâce à vous. Pour cette année de fêtes, nous vous réservons plein de surprises !

## 2019

Afin de toujours mieux vous accueillir et d'améliorer la qualité de nos soins, d'importants travaux ont été engagés durant l'Hiver 2018-2019.

La piscine à jets est entièrement renouvelée et agrandie.

500 mètres de réseaux de distribution de l'eau thermale ont été remplacés, et les espaces d'émergence et de stockage de l'eau ont été rénovés.



## 2017

Nouveau soin : la **douche spéciale Artérite**. (MCA)

## 2015

Création de la **douche pénétrante**. (RH)

## 2014

Mise en place de la **douche sous-marine**. (RH)

## 2013

Lancement du **Couloir de Marche**. (MCA)

## 1998

Création des **vestiaires déshabilleurs**.

## 1996

Création d'un **service de bains locaux**.

## 1994

Création d'un **service de douche** supplémentaire.

## 1989

Arrivée de **Didier et Odile Monssus** à Bourbon-Lancy.

## 1986

Construction de la **piscine de mobilisation** et de la **piscine jets**.



1989 : Préparation de la Saison 1990 avec l'informatisation des bureaux.



30 ans, ça se fête !

## OFFRE 3 SOINS POUR 30 €

### OFFRE VALABLE TOUTE L'ANNÉE 2019

30 ans de la Station = 30 € les 3 soins.

Voir conditions sur place.

## POT D'ACCUEIL DES CURISTES

### CHAQUE LUNDI DE LA SAISON

Organisation d'une tombola avec apéritif à gagner... et toutes les 3 semaines, 2 places à gagner pour les « Soirées des 30 ans » !

## LES SOIRÉES DES 30 ANS

### LE VENDREDI, TOUTES LES 3 SEMAINES

Venez fêter avec nous les 30 ans de la Station lors d'une soirée animée au Restaurant du Cloître.

## LES CONFÉRENCES DES 30 ANS

### TOUTES LES 3 SEMAINES

Venez découvrir l'histoire de la Station (évolution, moments marquants...) lors de conférences animées par Didier Monssus, Directeur des Thermes de Bourbon-Lancy.

## UN WEEK-END DES 30 ANS

Un week-end **SURPRISE** dédié au Thermalisme à Bourbon-Lancy. Animations et découverte des soins, Ateliers de Prévention Santé, Soirée cocktail... Soyez au rendez-vous !

### POUR EN SAVOIR +

L'équipe Thermale se tient à votre disposition afin de vous renseigner sur les événements lors de votre séjour.





### RH : RHUMATOLOGIE

L'eau thermale de Bourbon-Lancy traite principalement les affections de l'appareil locomoteur : tous les types d'arthrose (genoux, épaules, rachis, hanches, membres...), rhumatismes chroniques dégénératifs et inflammatoires (polyarthrite, spondylarthrite...), suites de traumatismes (suites de fractures ou d'intervention chirurgicale...).

### MCA : MALADIES CARDIO-ARTÉRIELLES

Grâce à ses effets sédatifs et vasodilatateurs, l'eau thermale est indiquée pour les affections cardio-artérielles : troubles circulatoires, hypertension artérielle, séquelles d'infarctus du myocarde, artérites oblitérantes des membres, Maladie de Raynaud.

### FIBROMYALGIE

La fibromyalgie est un syndrome douloureux chronique. La station thermale de Bourbon-Lancy propose une prise en charge personnalisée et spécifique de la fibromyalgie. L'établissement est la référence dans le traitement de cette dernière, et propose un séjour ETP agréé par l'ARS.

## Des soins thermaux personnalisés et adaptés

### LA PISCINE COLLECTIVE DE MOBILISATION

Par groupe de 10 à 15 personnes, les séances en piscine de mobilisation permettent **une rééducation axiale et périphérique adaptée** au curiste.

☉ **Le petit +** Une meilleure mobilité articulaire et un relâchement musculaire.

### LE BAIN SIMPLE OU HYDROAÉRÉ

**En cabine individuelle,** vous bénéficiez d'un soin où le bouillonnement provoqué par de l'air comprimé, vous apportera une **décontraction musculaire** généralisée avec **effet sédatif**.



### LE COULOIR DE MARCHÉ

Le Couloir de Marche est recommandé pour son **effet vasodilatateur artériolaire**.

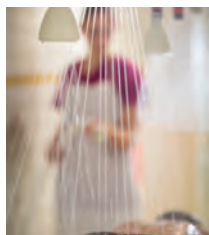
Associant la marche à contre-courant à un massage permanent des membres inférieurs par les flux d'eau, le couloir de marche est un outil efficace pour une **rééducation dynamique vasculaire généralisée**.

Ceci procure une vasodilatation cutanée, stimule la circulation sanguine et par voie de conséquence améliore l'**oxygénation des muscles** qui va diminuer les phénomènes douloureux et augmenter ainsi progressivement le périmètre de marche.



**LES MASSAGES SOUS L'EAU**

Ils sont réalisés sous une **pluie d'eau thermale tiède**. La chaleur de cette eau aide le masseur kinésithérapeute à obtenir une **meilleure efficacité au niveau des contractures** de toutes les masses musculaires. La peau dilatée par l'action du massage et la chaleur de l'eau améliorent la pénétration des éléments constitutifs de l'eau thermale. La technique de massage contribue à une relance de la **vascularisation dans les cas d'artériopathie des membres inférieurs**.

**L'HYDROMASSAGE**

**En piscine à jets** : des postes individuels permettent un **massage décontractant et antalgique localisé** au niveau de la colonne vertébrale, en particulier des cervicales, des épaules ou des genoux.

**En baignoire** : cet hydromassage donne un balayage du corps par des jets d'eau thermale à pression variable, à rythmes différents et par zone en association avec un bouillonnement pour obtenir un **effet stimulant puis sédatif**.

**LES BAINS LOCAUX**

L'effet de massage des mini jets situés dans les bains locaux procure à la fois une **sédation des phénomènes douloureux** ostéo-articulaires périphériques (arthrose des mains et des pieds), ainsi qu'une **vasodilatation distale** des membres supérieurs et inférieurs (**Maladie de Raynaud, artérite des membres inférieurs**).

⊙ **Le petit +** Soins à grand effet décontractant.

**LES BOUES**

Les péloïdes, à base d'argile et de sable concassé, baignés dans l'eau thermale, sont des **cataplasmes en applications locales**. Leur chaleur (40 à 44°C) provoque une **vasodilatation initiale** suivie d'une **vasoconstriction secondaire** entraînant ainsi de meilleurs échanges chimiques et biochimiques.

⊙ **Le petit +** Un effet sédatif assuré.

**LES ÉTUVES**

**Les étuves locales** sont effectuées par des appareils qui fournissent de la vapeur d'eau thermale **pour les mains, les avant-bras et les pieds**. Ces traitements locaux **améliorent la souplesse articulaire et la circulation distale**.

**Les étuves générales** sont particulièrement recommandées dans la **polyarthrose diffuse**.

**LA DOUCHE PULVÉRISÉE CROISÉE**

Elle enveloppe entièrement le patient dans une **pluie d'eau thermale** et a une action beaucoup plus généralisée **pour les malades atteints de polyarthrose diffuse**.

⊙ **Le petit +** Idéale pour la polyarthrose diffuse.

**LA DOUCHE AU JET À PRESSION VARIABLE**

Elle est particulièrement **efficace au niveau du rachis dorso-lombaire**, des hanches et des genoux. Elle permet, à l'aide d'une lance percée d'une multitude de trous, une **décontraction des masses musculaires**. Elle permet également un **massage des membres inférieurs** entraînant une amélioration très nette de la circulation artérielle.

**LA DOUCHE SOUS-MARINE**

En baignoire ou en piscine, **massage par jets d'eau puissants** qui, de façon ciblée, va permettre de soulager les raideurs musculaires et douleurs articulaires.

⊙ **Le petit +** Effet antalgique sur les zones sensibles et douloureuses.

**LA DOUCHE PÉNÉTRANTE**

Telles les techniques de massages manuels, la douche pénétrante a un **effet antalgique sur les zones sensibles et douloureuses** du corps procurant une réelle détente.

**LA DOUCHE SPÉCIALE ARTÉRITÉ (MCA)**

Debout en cabine ou allongé sur une table, le curiste reçoit une douche réglable en pression, appliquée par un agent de soins spécialement formé à cette pratique.

Les différentes manoeuvres reprennent sur le plan mécanique les techniques du massage manuel pour **stimuler la revascularisation des membres**.

⊙ **Le petit +** Amélioration de la circulation artérielle.





## Nos formules de soins s'offrent à vous !

### Formule IRIS

**DU 15 AVRIL AU 16 NOVEMBRE**

Les horaires des soins prescrits sont établis en fonction des disponibilités et définis le jour de votre arrivée.

### Formule ACCOMPAGNEMENT

**DU 15 AVRIL AU 16 NOVEMBRE**

Afin de faciliter la cure des personnes à mobilité réduite, nous proposons 2 formules d'accompagnement :

• **AIDE DANS LES SOINS**

Accompagnement pendant vos soins.

**99 €**

• **AIDE DEPUIS LE LOGEMENT**

Accompagnement depuis votre hébergement (Résidences Thermales et Grand Hôtel) jusqu'à l'établissement thermal et pendant vos soins.

**149 €**

### Formule NYMPHÉA

**DU 1<sup>ER</sup> MAI AU 9 NOVEMBRE**

Pour un plus grand Bien Être : choisissez la Formule Nymphéa, votre **Formule Confort** !

Service réservé aux curistes en séjour de 18 jours.

**109 €**

Vous bénéficierez :

- d'un aménagement plus souple des horaires.
- de casiers réservés à cette formule.
- de services regroupés.
- d'un calendrier établi dès votre réservation avec un choix de créneaux horaires (en fonction des disponibilités, bien sûr).
- d'un peignoir chaud supplémentaire en sortie de piscine.
- d'une prise en charge plus personnalisée.
- d'un grand salon de repos avec musique.
- d'un espace tisanderie réservé.

### LES PETITS + DE LA FORMULE NYMPHÉA

Un 3<sup>e</sup> cataplasme de boue OFFERT

+  
Un apéritif « Kir Bourguignon » OFFERT par Le Cloître

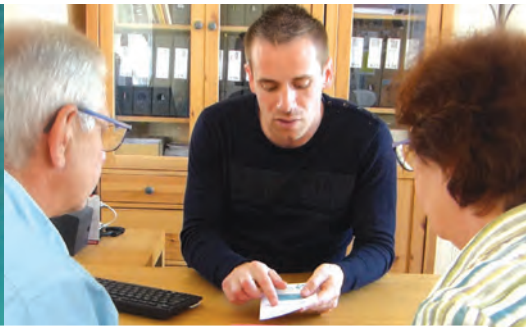
### Nouveautés 2019

• OFFRE DE BIENVENUE « spéciale Nymphéa » à La Verrière, le salon de thé du Grand Hôtel

• 1 ACCÈS CELTÔ OFFERT du lundi au vendredi







# Prévention Santé

Un esprit sain dans un corps sain.

*"Prendre soin de soi, c'est avant tout prendre soin de sa santé"*

Votre établissement thermal vous propose de vous investir dans votre santé durant vos 3 semaines de cure. Profitez de ce **moment privilégié** pour découvrir et intégrer des outils vous permettant de préserver votre capital santé.

Participez aux ateliers de Maxence et de Loïc et repartez de votre cure avec un bagage de prévention santé réutilisable au quotidien.

## L'eau sans modération

- Aquagym
- Aquaphobie
- Couloir de marche
- Travail du dos en piscine
- Stretching aquatique
- Tai-Chi aquatique **NOUVEAU**

41 €

Participez pendant vos 3 semaines de cure au **Programme Prévention Santé en profitant du Pass' Général**

Vous pouvez également effectuer ces activités à la carte au tarif de 5€ par activité.

## Musclons notre Santé

- Gym Douce
- Renforcement musculaire
- Randonnée
- Initiation Marche Nordique
- Tai-Chi
- La méthode Pilates **NOUVEAU**

## Les sacs vident ne tiennent pas debout ...

- Équilibre
- Sommeil
- Cohérence cardiaque
- Relaxation
- Mémoire – Travail cérébral

## ZOOM SUR...

### LE TAÏ-CHI AQUATIQUE

L'Aï-chi est un travail corporel aquatique offrant des mouvements venant du Tai-chi (discipline chinoise alliant le corps et l'esprit).

Cette méthode propose des mouvements doux et amples liés à la respiration. Elle a pour but d'améliorer la détente et le relâchement, mais aussi d'harmoniser corps et esprit, avec comme bénéfique une relaxation thérapeutique dans l'eau thermale.

Un bienfait qui s'adresse à tous.

### LA MÉTHODE PILATES

Le Pilate est une forme de gym douce qui s'inspire notamment du yoga. Elle permet de développer la musculature, de raffermir le corps et de stimuler l'esprit. On mise beaucoup sur la respiration pour une prise de conscience de la fonction musculaire et de son contrôle.

Cette méthode atténue les douleurs rachidiennes, améliore la posture, l'équilibre, mais sculpte aussi la silhouette et relâche les tensions tout en renforçant le réflexe myotatique.

# Mini-cures Santé

**Vous êtes encore en activité, Vous n'avez pas 3 semaines à consacrer à une cure thermale, Vous accompagnez un curiste pendant son séjour, Vous avez la charge d'un de vos proches malade ou diminué ou tout simplement, vous voulez vous faire plaisir et prendre soin de vous... Ces programmes MINI-CURES SANTE sont conçus spécialement pour VOUS ! Profitez-en à toutes périodes de la saison thermale !**



## Formule Découverte

56 €

### 1 MATINÉE - 4 SOINS

- 4 soins d'hydrothérapie
- Bain hydroxéur ou aérobain.
- Douche générale (10 mn).
- Massage sous l'eau ou Modelage aux huiles.
- Piscine de mobilisation ou Piscine à jets.

## Escapade Thermale

89 €

### 1 JOURNÉE DE BIEN-ÊTRE

- Formule découverte le matin aux Thermes.
- Déjeuner au Restaurant du Cloître.
- Accès aux espaces thermoludiques de Celtô (piscines d'eau thermale, sauna, hamman, jacuzzi...) l'après midi.

## Séjour Mal de dos

### 6 JOURS - 24 SOINS

Retrouvez un assouplissement musculaire et une mobilité articulaire :

- Cataplasmes de boue tous les jours.
- Bain hydroxéur ou Douche.
- 3 Massages sous l'eau.
- 2 Modelages du dos.
- 1 Modelage assis.
- Piscine de mobilisation ou piscine à jets.

## Séjour Anti-stress

### 6 JOURS - 24 SOINS

Pour profiter des vertus antalgiques et déstressantes de l'eau thermale :

- Cataplasmes de boue tous les jours.
- Piscine de mobilisation ou Douche.
- 3 Massages sous l'eau.
- 3 Modelages (dos/mains / pieds/tête).
- Bain bouillonnant ou Bain hydroxéur.

#### Les + offerts des Séjours 24 soins

Nous vous offrons une activité Prévention Santé au choix + 1 accès aux Espaces Thermoludiques à Celtô.

## Séjour

### Jambes légères

### 6 JOURS - 24 SOINS

Pour stimuler votre circulation et soulager les douleurs des jambes :

- Douche au jet.
- Massage sous l'eau sur les jambes ou Modelage drainant des jambes.
- Bain bouillonnant ou Bain hydroxéur axé sur les jambes.
- Couloir de marche tous les jours.
- 2 séances d'aquabike.

### Le séjour 24 soins

259 €

#### COUP DE CŒUR

**Vos séjours 24 soins avec hébergement et demi-pension TOUT COMPRIS**

**à partir de 604 € / pers.**

sur base Studio meublé

## Séjour

475 €

### Sport & Santé

### 6 JOURS - 33 SOINS

Idéal pour la préparation ou la récupération d'un évènement majeur (marathon, trail, trek, raid...)

#### Soins aux Thermes

- Cataplasmes, Étuves générales et Couloir de marche tous les jours.
- 3 Massages sous l'eau ou relaxant.
- 3 Bains hydroxéur.
- 6 Douches (3 pénétrantes + 3 générales).

#### Soins au Spa Celtô

- 1 massage à Celtô : Mauna Loa (sportif confirmé) ou Oriental (sportif amateur).
- 2 séances d'hydrojet.
- 3 accès Espaces thermoludiques.

#### ⊙ Les + offerts du Séjour

- Accès gratuit au programme Prévention Santé (Relaxation, sommeil, cohérence cardiaque...).
- 2 accès aux espaces thermoludiques à Celtô.
- Fiche conseil (Sommeil, Renforcement musculaire, Etirement).

## Formule Accompagnants

à partir de 46 €

au lieu de 56 €

Des formules adaptées aux besoins de chacun.

**Tarifs préférentiels pour les accompagnants ou conjoints curistes.**

Pour tous les séjours de 6 jours

**Certificat de non contre-indication à la pratique des soins thermaux.**



# VOTRE MÉDECIN VOUS DIRA OUI !



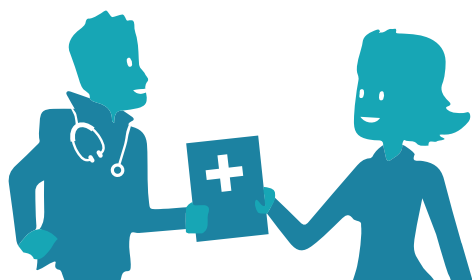
**"La cure, une idée moderne et durable"**

Oui, ne souffrez plus, optez pour une **médecine douce** que la Terre nous a donnée : **Le Thermalisme**.

**Une cure de 18 jours prescrite par votre médecin est prise en charge**, d'une part par la Sécurité Sociale et d'autre part, par votre mutuelle complémentaire.

Pour **les accompagnants**, nous proposons : formules découverte (1 jour), cures libres, mini-cures santé pour profiter **des bienfaits des Eaux Thermales** le temps du séjour.

Les Thermes de Bourbon-Lancy proposent des formules courtes et adaptées aux besoins de chacun.



## Formalités

C'est votre médecin traitant qui prescrit la cure thermale et en remplissant le **Questionnaire de prise en charge**, il doit préciser l'orientation thérapeutique et la station de Bourbon-Lancy. Il ne peut y avoir de refus de prise en charge pour des raisons médicales, sauf pour les cures liées à un accident du travail ou une maladie professionnelle.

⊙ La demande de prise en charge, formulée sur un imprimé à deux volets, doit être **remplie et signée par le médecin prescripteur, complétée par l'assuré et accompagnée des justificatifs nécessaires, notamment en ce qui concerne les revenus pour "L'ouverture des droits"**.

**Attention : Pensez à faire une copie de votre questionnaire de prise en charge avant de l'envoyer à votre caisse. La demande doit être adressée à la Caisse d'Affiliation.**

⊙ Si l'assuré remplit les conditions requises, il recevra de sa caisse une prise en charge administrative composée d'un **volet 1** pour le médecin thermal d'un **volet 2** pour l'établissement thermal et d'un **volet 3** pour le voyage et frais de séjour (sous certaines conditions de ressources).

### Différents points à vérifier

La prise en charge doit être délivrée pour l'année 2019. Si elle est délivrée en décembre 2018, elle reste valable pour toute l'année 2019.

1<sup>ère</sup> orientation thérapeutique, 2 possibilités : Rhumatologie (RH) ou Maladies Cardio-Artérielles (MCA).

Station : Bourbon-Lancy

2<sup>ème</sup> orientation thérapeutique (si votre médecin en a fait la demande). 2 possibilités : MCA ou RH.

Avec exonération signifie : exonération du ticket modérateur : vous êtes pris en charge à 100%, vous aurez uniquement le complément tarifaire à régler. (voir détails page 12)

Sans exonération signifie : pas d'exonération du ticket modérateur : vous êtes pris en charge à 65%, vous aurez le ticket modérateur et le Complément tarifaire à régler.

**N'oubliez pas d'emporter avec vous votre prise en charge. Elle vous sera demandée le jour de l'inscription.**

## Listes des médecins de Bourbon-Lancy

Généralistes, Thermaux, Spécialistes

### • DR. AUBERT MICHELINE

Médecine Générale  
20 avenue Général de Gaulle  
71140 Bourbon-Lancy  
☎ : 03 85 89 15 16

### • DR. FILHINE TRESARRIEU ÉRIC

Médecine Générale et Thermale  
Rue des Aubrelles  
03230 Beaulon  
☎ : 04 70 42 44 82

### • DR. DANGUIS LAURENT

Médecine Générale et Nutrition  
7 Avenue de la Libération  
Quartier Thermal - 71140 Bourbon-Lancy  
☎ : 03 73 55 08 08

### • DR. MENAGER ANNE-CLAIRE

Médecine Thermale  
Place d'Aligre  
71140 Bourbon-Lancy  
☎ : 03 85 89 04 19

### • DR. DUPOUX JÉRÔME

Médecine Générale et Thermale  
8 rue du Prieuré  
71140 Bourbon-Lancy  
☎ : 03 85 89 17 21

### • DR. VENNETIER LAURENT

Médecine Générale, Thermale et Pneumo-Allergologue  
8 rue du Prieuré - 71140 Bourbon-Lancy  
☎ : 03 85 89 17 21



# À CHACUN SA CURE...

**Douleurs rhumatismales, affections cardio-vasculaires, angoisse, stress, anxiété, fibromyalgie... Ma cure thermale est prescrite par mon médecin et prise en charge par la Sécurité Sociale et par ma mutuelle complémentaire...**

## Réservation



Dès le 8 janvier 2019, l'accueil pour vos réservations est ouvert du lundi au vendredi : 9h à 12h - 14h à 16h. Il enregistre vos demandes d'admission qui s'effectuent avec la fiche **Dossier d'inscription**.

⊙ Il vous appartient de réserver votre hébergement. Nous vous conseillons plutôt le début de saison (avril-mai) pour venir en cure, les mois de septembre et octobre étant particulièrement fréquentés. Nous vous recommandons également d'éviter de choisir un lundi comme premier jour de cure.

**Dès votre réservation, n'oubliez pas de prendre rendez-vous avec un médecin de Bourbon-Lancy.**

### Vérifiez vos bagages!

Avant de partir en cure, nous vous conseillons de vérifier vos bagages !

**Vous avez besoin de :**

- votre dossier médical récent (radiographies, résultats d'analyses...),
- votre carte vitale,
- votre prise en charge de cure thermale,
- votre confirmation de réservation.

## Inscriptions



**Horaires d'ouverture du bureau thermal :**

• **le lundi** : de 7h30 à 12h et de 14h30 à 16h30

• **du mardi au vendredi** : de 8h00 à 10h30 et de 14h30 à 16h30

• **le samedi** : de 8h00 à 10h30.

**Lors de l'inscription au bureau des Thermes, merci de prévoir :**

- L'ordonnance du médecin thermal
- La prise en charge administrative de cure thermale (volet 2)
- Le règlement du ticket modérateur (35% mutuelle) dans le cas où vous ne seriez pas prise en charge à 100% par le régime général
- Le règlement du complément tarifaire

⊙ Pour rendre votre cure plus agréable, un point d'accueil avec vestiaire déshabilleur est à votre disposition où peignoir, et drap de bain sont distribués.

⊙ Les sandales, le maillot de bain et le bonnet ne sont pas fournis par l'Établissement.

⊙ Le port du bonnet de bain est obligatoire dans les piscines collectives (en vente sur place).

## Tarifs 2019

L'Établissement Thermal ne prend pas en charge le ticket modérateur ni le complément tarifaire. L'assuré paie le ticket modérateur et se fait rembourser auprès de sa mutuelle (sauf cas particulier). **Le versement des frais de traitement non pris en charge par votre caisse s'effectue le jour de l'arrivée.**

ORIENTATION PRINCIPALE 72 séances	TARIF CONVENTIONNÉ	BASE DE REMBOURSEMENT Sécurité Sociale Régime général 65%	TICKET MODÉRATEUR Base 35% à la charge du curiste	COMPLÉMENT TARIFAIRE À la charge du curiste <small>* Application de l'article L162-42 du code de la Sécurité Sociale à compter du 01/03/2014</small>
<b>RH 1</b> ou <b>MCA 1</b> sans Kinésithérapie	510,51 €	331,83 €	178,68 €	27,79 €
<b>RH 2</b> ou <b>MCA 2</b> avec Kinésithérapie 18 séances collectives	492,96 €	320,42 €	172,54 €	26,84 €
<b>RH 2</b> ou <b>MCA 2</b> avec Kinésithérapie 9 séances ind. + 9 séances collectives	556,56 €	361,77 €	194,79 €	30,30 €
<b>RH 3</b> ou <b>MCA 3</b> avec Kinésithérapie 9 séances ind. OU avec Kinésithérapie 9 séances collectives	582,13 € 518,91 €	378,39 € 337,30 €	203,74 € 181,61 €	31,69 € 28,24 €
ORIENTATION SECONDAIRE 36 séances	TARIF CONVENTIONNÉ	BASE DE REMBOURSEMENT Sécurité Sociale Régime général 65%	TICKET MODÉRATEUR Base 35% à la charge du curiste	COMPLÉMENT TARIFAIRE À la charge du curiste *
<b>MCA</b> ou <b>RH</b>	255,25 €	165,91 €	89,34 €	13,89 €

Les prix s'entendent en euros, taxes, services 15% compris (sous réserve de revalorisation tarifaire en 2019)





# DOSSIER D'INSCRIPTION

À retourner aux Thermes de Bourbon-Lancy - 5 Place d'Aligre - 71140 Bourbon-Lancy - Tél : 03 85 89 18 84  
IMPORTANT : Vos dates de cure ne seront effectives qu'après confirmation écrite de l'Établissement Thermal.

## 1<sup>ER</sup> CURISTE

NOM .....

Prénom .....

Adresse .....

Code postal ..... Ville .....

Tél. fixe .....

Tél. portable .....

E-mail .....

Date de naissance .....

Nom de Jeune fille .....

N° de Sécurité Sociale \_ \_ \_ \_ \_

Avez-vous déjà effectué une cure thermale ? .....

Dans quelle station ? .....

NOM et Prénom du médecin prescripteur de la cure :  
.....

Adresse .....

Code postal ..... Ville .....

Généraliste       Spécialiste

Personne à contacter en cas d'urgence (Nom et Téléphone) : .....

## 2<sup>E</sup> CURISTE

NOM .....

Prénom .....

Adresse .....

Code postal ..... Ville .....

Tél. fixe .....

Tél. portable .....

E-mail .....

Date de naissance .....

Nom de Jeune fille .....

N° de Sécurité Sociale \_ \_ \_ \_ \_

Avez-vous déjà effectué une cure thermale ? .....

Dans quelle station ? .....

NOM et Prénom du médecin prescripteur de la cure :  
.....

Adresse .....

Code postal ..... Ville .....

Généraliste       Spécialiste

## VOTRE CURE 1<sup>ER</sup> CURISTE

**CURE AVEC PRISE EN CHARGE (18 jours de soins)**

Orientation :

**RH** RHUMATOLOGIE       **MCA** MALADIES CARDIO-ARTÉRIELLES

Double orientation :

**RH + MCA**       **MCA + RH**

**MINI-CURE SANTÉ (6 JOURS)** voir détails en page 10

**MAL DE DOS**       **JAMBES LÉGÈRES**  
 **ANTI-STRESS**       **SPORT & SANTÉ**

Horaire de soins souhaité en Mini-cures Santé : .....

## VOTRE CURE 2<sup>E</sup> CURISTE

**CURE AVEC PRISE EN CHARGE (18 jours de soins)**

Orientation :

**RH** RHUMATOLOGIE       **MCA** MALADIES CARDIO-ARTÉRIELLES

Double orientation :

**RH + MCA**       **MCA + RH**

**MINI-CURE SANTÉ (6 JOURS)** voir détails en page 10

**MAL DE DOS**       **JAMBES LÉGÈRES**  
 **ANTI-STRESS**       **SPORT & SANTÉ**

Horaire de soins souhaité en Mini-cures Santé : .....

## DATE DE DÉBUT DE CURE SOUHAITÉE

1<sup>ER</sup> JOUR DE SOIN LE : ..... OU ÉVENTUELLEMENT LE : .....

**IMPORTANT : Ne tardez pas à prendre rendez-vous avec votre médecin thermal (voir page 11 de la brochure).**

## FORMULE DE SOINS

### Formule NYMPHÉA 109 €

Les plus de la formule Nymphéa : pour un plus grand confort, des serviettes sont chauffées pendant les soins.

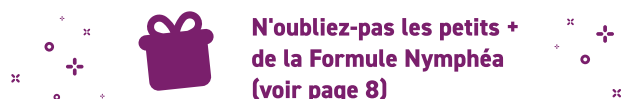
Le calendrier de soins est établi dès votre réservation aux horaires que vous souhaitez sur la base de la prescription précédente (sous réserve de modification de l'ordonnance médicale).

Vous bénéficierez d'un aménagement plus souple de vos horaires dans des services regroupés évitant de grands déplacements entre chaque soin.

À votre disposition : une salle de repos au calme avec musique d'ambiance, un espace tisanerie avec boissons chaudes.

**CRENEAUX HORAIRES SOUHAITES POUR COMMENCER LES SOINS EN FORMULE NYMPHEA\* :**  
LE MATIN ENTRE ..... H ET ..... H

**\*sur la base de la prescription de l'année précédente, en essayant de répondre à votre attente dans la mesure de nos disponibilités.**



**N'oubliez pas les petits + de la Formule Nymphéa (voir page 8)**

### Formule IRIS

Les horaires des soins prescrits sont établis en fonction des disponibilités et définis le jour de votre arrivée.

## Formule ACCOMPAGNEMENT

### AIDE DANS LES SOINS 99 €

Accompagnement pendant vos soins.

### AIDE DEPUIS LE LOGEMENT 149 €

Accompagnement depuis votre hébergement (Résidences Thermales et Grand Hôtel) jusqu'à l'établissement thermal et pendant vos soins.

## VOTRE HÉBERGEMENT

**Pour l'enregistrement de votre location, cette fiche nous est indispensable. Prière de nous la retourner dûment remplie accompagnée de 100 € d'arrhes (Par chèque, libellé à l'ordre de la Société Thermale de Bourbon-Lancy, mandat, chèque vacances ou carte bancaire).**

### GRAND HÔTEL

SÉJOUR :  
du ..... 2019 au ..... 2019

Chambre N° : ..... au tarif journalier : ..... €

Avec Kitchenette :  Oui  Non

Nombre de personnes : .....

Avec Animal (7€ / jour) :  Oui  Non

Petit déjeuner  Pension complète

Demi-pension Midi  Demi-pension Soir

### RÉSIDENCE DU PARC

### RÉSIDENCE SAINT-LÉGER

### RÉSIDENCE RICHELIEU

### RÉSIDENCE CASTELET

### VILLE DU COTEAU

### VILLA DES MARRONNIERS

### VILLA SAINT-THÉRÈSE

### APPARTEMENT CASTELET

SÉJOUR : du ..... 2019 au ..... 2019

Studio N° : ..... au tarif journalier : ..... €

Nbre de pers. : ..... Avec Animal (3€ / jour) :  Oui  Non

Louez-vous des draps : 5€ .....  Oui  Non

Location de linge de toilette : 6€ - 1 pers. / 10€ - 2 pers.  Oui  Non

**Parking : réservation possible uniquement pour Saint-Léger et Castelet**

Louez-vous 1 parking couvert 40€ pour le séjour .....  Oui  Non

Louez-vous 1 parking non couvert 35€ pour le séjour  Oui  Non

### Comment avez vous connu La Station de Bourbon-Lancy ?

Médecin  Publicité  Famille / Amis

Visite  Internet Autres : .....

### Avez-vous un autre hébergement à Bourbon-Lancy ?

Meublé / Autre .....

Famille .....

Camping .....  Aller-Retour journalier

La facturation sera faite en fonction des dates d'arrivée et de départ portées sur la présente, aucune remise n'étant consentie pour un départ prématuré. Les réservations n'engagent la responsabilité de la Société Thermale que si elles sont accompagnées d'arrhes fixées à 100 €. Pour toute réservation différée ou annulée, les arrhes exigibles et remboursables en fin de convention sont acquises à la résidence à titre de dédit.  
NOUS VOUS RECOMMANDONS VIVEMENT DE PRENDRE UNE ASSURANCE ANNULATION

Date et Signature + Lu et Approuvé



# VOS TÉMOIGNAGES



« C'est ma première année à la station de Bourbon-Lancy et **celle-ci m'a réconciliée avec les cures.**

J'ai déjà effectué d'autres cures auparavant mais à Bourbon-Lancy, c'est totalement différent. On retrouve **le même personnel agréable et souriant pendant les 3 semaines de cure, c'est vraiment appréciable**, nous ne sommes pas « des numéros », on se rappelle de nous et on nous appelle par nos noms ! Pour les problèmes articulaires, **j'ai retrouvé des soins de qualité** avec les massages, les douches ou les bains... et j'ai pu aussi profiter des activités variées : culturelles, physiques... Je reviendrai sans hésitation l'année prochaine.

**Martine D.**  
Nouvelle curiste de la station depuis 2018.

Belle découverte de ce qu'est une cure. Accueil remarquable, équipes aimables et compétentes. Je recommande !

[lescuristes.fr](http://lescuristes.fr) / Octobre 2018

Pour la huitième année nous avons fait la cure à Bourbon-Lancy. Nous avons de très bons résultats. Le personnel est très sympathique... Nous revenons chaque année avec grand plaisir.

[lescuristes.fr](http://lescuristes.fr) / Septembre 2018

J'ai connu bien des cures plus célèbres et des thalassos chères mais à Bourbon-Lancy, nous sommes proches de l'excellence, en mini-cure détente de 6 jours. Je recommande vivement.

[lescuristes.fr](http://lescuristes.fr) / Août 2018



« Cela fait maintenant 6 ans que nous quittons la Corse pour venir passer quelques jours à Bourbon-Lancy en séjour de remise en forme. Nous avons grand plaisir à retrouver chaque année la station thermale et le Grand Hôtel. **Nous apprécions le professionnalisme, la convivialité et la qualité des soins à la station**, c'est d'ailleurs pour cela que nous l'avons recommandée autour de nous. Le personnel a toujours un petit mot chaleureux pour nous, on nous reconnaît, **on se sent comme en famille.** Nous serons présents avec grand plaisir en 2019 !

**Danielle et Patrick S.**  
Curiste à Bourbon-Lancy depuis 6 ans.



« Un séjour de remise en forme aux Thermes de Bourbon-Lancy est **une étape incontournable pour notre groupe** de Cambrésiens, de Chalonnais et d'Auxerrois. Nous sommes accueillis par le Directeur et

son personnel avec une telle gentillesse

que **nous nous sentons « à la maison ».** La qualité des soins est **exceptionnelle et efficace.** Nous apprécions également l'hygiène parfaite. Pour couronner le tout, il y a l'hébergement au Grand Hôtel avec ses chambres confortables et harmonieusement décorées, ainsi que la cuisine du chef, un réel plaisir ! À l'année prochaine pour la 5<sup>e</sup> année...

**Solange, Brigitte, Maud, Christiane, Georgette, Jacques, Pierre et Guy**  
Curistes à Bourbon-Lancy depuis 2015.

D'AUTRES TÉMOIGNAGES SUR NOTRE SITE  
[www.thermes-bourbon-lancy.fr](http://www.thermes-bourbon-lancy.fr)

Découvrez les vidéos

LA VIE DE CURISTE

sur notre chaîne Youtube.

Flashez le code !





**SPÉCIAL  
FIBROMYALGIE**

**Une eau riche  
en Lithium, Manganèse,  
Calcium et Magnésium**

**4 SÉJOURS SPÉCIFIQUES 2019  
FIBROMYALGIE**

- du lundi 22 avril au samedi 11 mai
- du lundi 27 mai au samedi 15 juin
- du lundi 8 juillet au samedi 27 juillet
- du lundi 14 octobre au samedi 2 novembre



# Séjour Fibromyalgie

Une cure efficace pour longtemps !

Bourbon-Lancy est la Première Station Thermale en France à avoir reçu l'autorisation de l'ARS\* pour son programme ETP Fibr'eaux.

**PROGRAMME ETP FIBR'EAUX :**

**DES SOINS THERMAUX ADAPTÉS**

**Suivi personnalisé**

- Bilan partagé en début de cure
  - Bilan partagé en fin de cure
  - Bilan partagé téléphonique 3 mois après la cure
  - Suivi quotidien dans les soins
- Réalisé par du personnel formé à l'éducation thérapeutique

**Des thématiques qui ciblent la fibromyalgie**

- Gestion du stress : Cohérence cardiaque, Sophrologie
- Sommeil
- Gestion de la douleur
- Alimentation
- Activité physique adaptée

Réalisé par des personnes formées et diplômées

**La force du groupe**

- Après-midi d'échange : Comprendre et vivre avec sa maladie...
  - Cohésion du groupe et Lâcher prise (Yoga du rire et Théâtre)
  - Pot d'accueil et de départ
- Professionalisme et convivialité assurés**

**Le rythme des soins est adapté à chaque personne.**

**75 € / pers.**

**90 % des personnes sont satisfaites d'avoir participé aux programmes ETP Fibr'Eaux**

**97 % des personnes interrogées recommanderaient ce programme à d'autres patients**

**SÉJOURS SPÉCIFIQUES AVANCÉS**

Réservés aux patients ayant déjà participé à 1 séjour spécifique à Bourbon-Lancy

**Poursuivez votre prise en charge en intégrant à nouveaux des activités du séjour ETP Fibr'Eaux**

**7 € / activité**

(Groupes de discussion et pots gratuits) mais aussi aux activités du programme de Prévention Santé (voir page 9)

**5 € / activité**

\* ARS : Agence Régionale de Santé

# FIBROMYALGIE

# FICHE D'INSCRIPTION

À retourner aux Thermes de Bourbon-Lancy - 5 Place d'Aligre - 71140 Bourbon-Lancy - Tél : 03 85 89 18 84  
IMPORTANT : Vos dates de cure ne seront effectives qu'après confirmation écrite de l'Établissement Thermal.

## MES INFORMATIONS

NOM .....

Prénom .....

Adresse .....

Code postal ..... Ville .....

Tél. fixe et portable .....

Email .....

Date de naissance .....

Nom de Jeune fille .....

N° de Sécurité Sociale .....

Avez-vous déjà effectué une cure thermale ? .....

Dans quelle station ? .....

Médecin prescripteur : .....

Adresse .....

Code postal ..... Ville .....

Généraliste  Spécialiste

## VOTRE CURE

### CURE FIBROMYALGIE AVEC ORIENTATION

Orientation :

**RH RHUMATOLOGIE**

Double orientation :

**RH + MCA**

**MCA + RH**

Formule de soins :

**NYMPHÉA**

**IRIS**

### SÉJOURS SPÉCIFIQUES FIBROMYALGIE - 75 €

**22/04/19 - 11/05/19**

**27/05/19 - 15/06/19**

**08/07/19 - 27/07/19**

**14/10/19 - 02/11/19**

Limité à 20 places.

### SÉJOURS SPÉCIFIQUES AVANCÉS - À LA CARTE

**22/04/19 - 11/05/19**

**27/05/19 - 15/06/19**

**08/07/19 - 27/07/19**

**14/10/19 - 02/11/19**

## VOTRE HÉBERGEMENT

Pour l'enregistrement de votre location, cette fiche nous est indispensable. Prière de nous la retourner dûment remplie accompagnée de 100 € d'arrhes (Par chèque, libellé à l'ordre de la Société Thermale de Bourbon-Lancy, mandat, chèque vacances ou carte bancaire).

**GRAND HÔTEL**

SÉJOUR :

du ..... 2019 au ..... 2019

Chambre N° : ..... au tarif journalier : ..... €

Avec Kitchenette :  Oui  Non

Nombre de personnes : .....

Avec Animal (7€ / jour) :  Oui  Non

Petit déjeuner  Pension complète

Demi-pension Midi  Demi-pension Soir

**RÉSIDENCE DU PARC**

**VILLE DU COTEAU**

**RÉSIDENCE SAINT-LÉGER**

**VILLA DES MARRONNIERS**

**RÉSIDENCE RICHELIEU**

**VILLA SAINT-THÉRÈSE**

**RÉSIDENCE CASTELET**

**APPARTEMENT CASTELET**

SÉJOUR : du ..... 2019 au ..... 2019

Studio N° : ..... au tarif journalier : ..... €

Nbre de pers. : ..... Avec Animal (3€ / jour) :  Oui  Non

Louez-vous des draps : 5€ .....  Oui  Non

Location de linge de toilette : 6€ - 1 pers. / 10€ - 2 pers.  Oui  Non

Parking : réservation possible uniquement pour Saint-Léger et Castelet

Louez-vous 1 parking couvert 40€ pour le séjour .....  Oui  Non

Louez-vous 1 parking non couvert 35€ pour le séjour  Oui  Non

La facturation sera faite en fonction des dates d'arrivée et de départ portées sur la présente, aucune remise n'étant consentie pour un départ prématuré. Les réservations n'engagent la responsabilité de la Société Thermale que si elles sont accompagnées d'arrhes fixées à 100 €. Pour toute réservation différée ou annulée, les arrhes exigibles et remboursables en fin de convention sont acquises à la résidence à titre de dédit. NOUS VOUS RECOMMANDONS VIVEMENT DE PRENDRE UNE ASSURANCE ANNULATION

Avez-vous un autre hébergement à Bourbon-Lancy ?

Meublé / Autre .....

Famille .....

Camping .....  Aller-Retour journalier

Date et Signature + Lu et Approuvé





### LES RÉSIDENCES THERMALES

Besoin d'un hébergement ?  
Nous avons ce qu'il vous faut !  
En résidence ou en villa,  
nos hébergements tout équipés  
sont situés dans le Quartier Thermal.  
**Découvrez le Guide des Hébergements en pages centrales.**



### GRAND HÔTEL \*\*\*

En bordure du Parc Thermal,  
le Grand Hôtel, référencé « Logis »,  
vous propose de profiter du confort  
d'un hôtel 3 étoiles tout à côté  
des Thermes. **Une sélection  
de chambres avec possibilité d'ouverture  
d'une cuisine**, est spécialement réservée pour les curistes.



### RESTAURANT DU CLOÎTRE

Le Restaurant du Cloître,  
référencé « Logis », vous accueille  
**en plein cœur du Parc Thermal**,  
au premier étage du Grand Hôtel,  
dans un ancien couvent de Visi-  
tandines du XVIII<sup>e</sup> siècle dont la  
terrasse donne de plain-pied **sous  
les arcades de l'ancien cloître.**



# Hébergements & Restaurant

### GRAND HÔTEL \*\*\*



### TARIFS CHAMBRE PAR JOUR POUR UN SÉJOUR DE 3 SEMAINES \*

- Chambre "Classic" à partir de **42 €**
- ♥ Chambre "Petite Aile" à partir de **36 €**
- Chambre "Tradition" à partir de **48 €**
- "Suite Tradition" à partir de **85 €**

Petit déjeuner : 8,50 €\*  
Taxe de séjour : 0,60€ / jour / pers.  
Supplément chien ou chat : 7€/jour

### TARIFS PENSION COMPLÈTE

- de **78,50 €** à **90,50 €** pour 1 personne.
- de **126 €** à **138 €** pour 2 personnes.

### LES SERVICES +

- Buanderie collective  
(lave linge et sèche linge) **GRATUIT**
- Salon de loisirs (cartes, jeux...)
- WIFI
- Entrée sécurisée par digicode

Renseignements et Réservations :  
**03 85 89 08 87 • ghthermal@stbl.fr**  
[www.grand-hotel-thermal.fr](http://www.grand-hotel-thermal.fr)

### RESTAURANT DU CLOÎTRE



### TARIFS PAR PERSONNE POUR UN SÉJOUR DE 3 SEMAINES \*

- Demi Pension\* **17.50 €**  
Entrée, Plat, Fromage ou Dessert  
(propositions au choix)
- Pension Complète\* **34 €**  
Entrée, Plat, Fromage ou Dessert  
(propositions au choix)

### D'AVRIL À OCTOBRE...

Le Restaurant du Cloître vous propose  
ses menus à thèmes tous les mercre-  
dis soirs... avec au Menu : grenouilles,  
moules frites, paëlla, choucroute...  
**15 €** sur présentation de votre carte de soins

### SERVICE DE PLATS À EMPORTER

Réservez vos plats à emporter, dès **7,50 €.**

[www.restaurantducloitre.fr](http://www.restaurantducloitre.fr)



\* Tarif spécial Curiste.



# Celtô Spa et Bien-être

## ESPACES THERMOLUDIQUES

Les espaces thermoludiques vous proposent une piscine intérieure d'eau thermale avec jets d'eau, tapis micro-bulles, lit à air, col de cygne, cascade... Et aussi un sauna, un hammam, un jacuzzi ainsi qu'une banquette chaude, des douches ludiques et un Celtôrium.

## CELTÔ PASS' CURISTE 2019

Renseignez-vous sur votre **Pass'** à l'accueil de Celtô, afin de bénéficier d'un accès illimité aux espaces thermoludiques, pendant vos 3 semaines de cure. **1 personne : 75 € / Tarif Couple : 99 €.**

## ESPACE NYMPHÉA

Modelages, Instants Bien-être Seul ou en Duo...

Cet espace est entièrement dédié au Bien-être et à la découverte. Evadez-vous avec nos modelages du monde, le temps d'un instant ou d'une escale, voyagez...

## ESPACE AQUALIA

Cet espace est dédié aux soins du corps et aux soins d'eau. Venez découvrir nos soins alliant les techniques de notre équipe aux bienfaits de notre eau thermale. Des soins de qualité : bain hydroxneur, douche à jets, hydromel... pour vous offrir un moment de détente et de Bien-être.

### Découvrez les bienfaits fantastiques du lit massant Hydrojet...

Le lit massant hydrojet est un soin sec sans contact avec l'eau mais qui en procure tout de même tous les bienfaits. Vous vous allongez sur le coussin d'eau tiède, vous flottez, vous êtes comme en apesanteur, aucune pression ne s'exerce sur vous. Les jets d'eau rentrent en action, ils balayent votre corps des mollets à la nuque, ils soulagent vos tensions.

Renseignements :  
03 85 89 06 66 • [contact@celto.fr](mailto:contact@celto.fr)  
[www.celto.fr](http://www.celto.fr)

## CELTÔ SPA & BIEN-ÊTRE

Celtô est un véritable lieu de détente dédié à votre seul bien-être ! Le centre comprend des espaces thermoludiques avec piscine d'eau thermale, sauna, hammam... et des espaces réservés aux soins esthétiques du visage et du corps.



Celtô  
Bourbon-Lancy

mon rendez-vous bien-être

## BOURBON BOUTIQUE

Chers curistes, afin de faciliter le déroulement de votre cure, différents accessoires et produits sont en vente à Bourbon Boutique : maillots et bonnets de bain, pochettes, sandales... Épicerie, fruits et légumes, journaux, dépôt de pains, souvenirs...



Bourbon  
Boutique

mon rendez-vous souvenirs

## RENDEZ-VOUS À BOURBON-LANCY

Station Thermale de pleine santé, Bourbon-Lancy est une destination à découvrir ! Thermalisme, Bien-être, Gastronomie, Séjour en Famille, Découvertes, Patrimoine, Nature... Profitez de séjours aux multiples facettes.



Rendez-vous à  
Bourbon-Lancy  
en Bourgogne du Sud





# Thermes de Bourbon-Lancy

5 place d'Aligre

71140 Bourbon-Lancy

☎ : 03 85 89 18 84

✉ : [contact@stbl.fr](mailto:contact@stbl.fr)

[www.thermes-bourbon-lancy.fr](http://www.thermes-bourbon-lancy.fr)

@ThermesBourbonLancy 

Société thermale de Bourbon-Lancy agréée par la Sécurité Sociale et Caisses assimilées.  
RCS Mâcon 796 520 070 - SIRET 796 520 070 00015 - CODE APE 9604Z

## VENEZ À BOURBON-LANCY...

### EN VOITURE

Bourbon-Lancy est desservie par 3 principaux axes routiers :

- D60 (Bourbon-Lancy - Montceau-les-Mines)
- D973 (Moulins - Autun)
- D979 (Nevers - Mâcon)

À proximité :

- Route Centre Europe Atlantique (RCEA - N79 - E62)  
Sortie **N°26** (Bourbon-Lancy, Diou) : 16 km
- Route nationale 7 (Moulins - N7)  
Sortie **N°46** (Autun, Bourbon-Lancy) : 32 km
- A 77 (Nevers)  
Sortie **N°36** (Autun, Decize) : 69 km

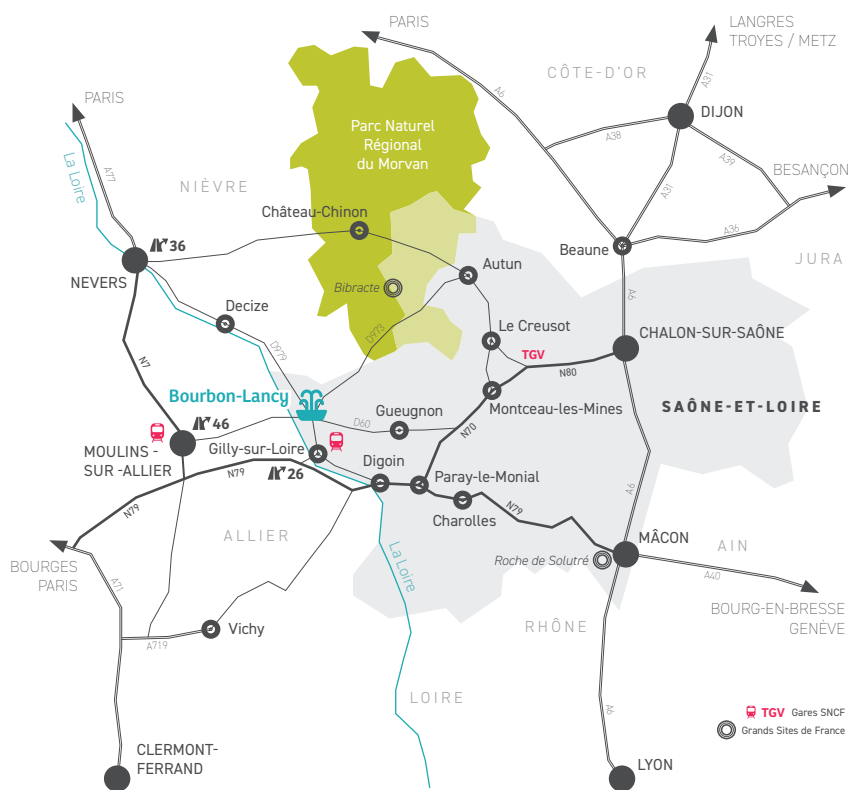
### EN BUS

La ligne D du réseau Trans'Allier du Conseil Départemental de l'Allier relie Moulins-sur-Allier à Bourbon-Lancy.

### EN TRAIN

La Ville de Bourbon-Lancy est située à :

- 14 km de la Gare de Gilly-sur-Loire
- 35 km de la Gare de Moulins-sur-Allier
- 70 km de la Gare Le Creusot TGV



## ...NOUS VOUS DONNONS RENDEZ-VOUS !

**Rendez-vous à Bourbon-Lancy**  
en Bourgogne du Sud



**Les Thermes**  
mon rendez-vous Santé



**Celtô**  
mon rendez-vous Bien-Être




**Le Grand Hôtel** \*\*\*  
mon rendez-vous Bonne nuit



**Le Cloître** Restaurant  
mon rendez-vous Saveurs



**Les Résidences Thermales**  
mon rendez-vous Séjour



**Bourbon Boutique**  
mon rendez-vous Souvenirs

